

MAXIMA UTILIZACION DE

Productos Nacionales

- Un ejemplo verdaderamente dramático de la máxima utilización de productos nacionales, lo constituyen las seis plantas que se ilustran que son operadas enteramente por cubanos, usando productos nacionales.

Dada la situación relativamente aislada del Proyecto de Moa, en la Costa Norte de Oriente, ha sido necesario establecer en Moa estas facilidades auxiliares para la producción de materiales que se requieren en la construcción.

Plantas cubanas suministran materiales tales como cemento, asfalto, madera, cabillas, tubos de hierro fundido, productos de fibra-cemento, tuberías de concreto, ladrillos, pintura, cables eléctricos, gasolina y gas-oil, los cuales combinados con la pericia de los obreros cubanos, proveen la mayor cantidad posible de materiales de construcción en la propia obra.

La Cía. Minera Bahía de Moa se complace en informar que las obras en construcción de su proyecto están progresando rápidamente.

Este proyecto está contribuyendo notablemente a la economía del país en general, y cuando se termine, ayudará a convertir a Cuba en un centro minero de importancia mundial.



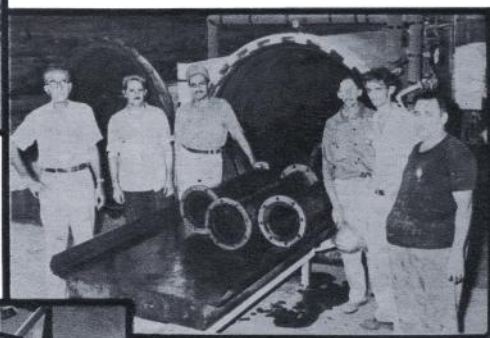
FABRICA DE BLOQUES DE CONCRETO

En esta moderna fábrica se hacen más de un millón de bloques de concreto de diferentes tamaños.



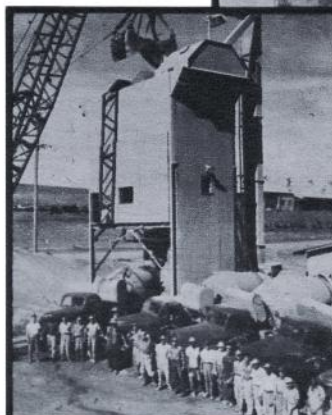
PLANTA DE ASFALTO

Personal de la Planta de Asfalto. Esta unidad produce 160 toneladas diarias de mezclas de asfalto, el cual se usa en los tanques de procesamiento.



PLANTA DE GUARNECER TUBOS CON CAUCHO

Parte del personal del taller donde se forran interiormente los tubos con caucho. Esta es una especialidad muy necesaria en plantas donde se usan sustancias corrosivas, las cuales se producen en Moa, por primera vez en Cuba, en grandes cantidades.



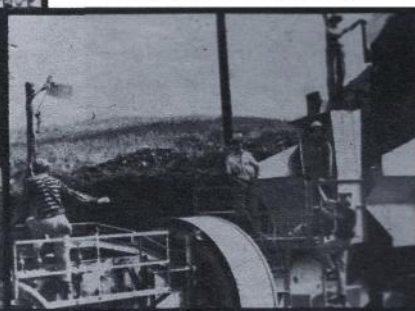
PLANTA DE MEZCLAR CONCRETO

Personal de la Planta Mezcladora de Concreto. Esta planta con 6 camiones mezcladores en tránsito está sirviendo hasta 700 metros cúbicos diarios para la obra y para la ciudad vecina.



PLANTA DE AGREGADOS

Personal de una parte de la Planta de Agregados. La planta puede lavar y clasificar 160 toneladas diarias de agregados de concreto, 60 toneladas diarias para la planta de asfalto y 30 toneladas diarias para bloques de concreto.



PLANTA DE BALDOSAS (MOAICOS)

Fábrica de Mosaicos para pisos. Estos hombres operan una de las 6 prensas, cada una de las cuales produce hasta 500 mosaicos diarios. En el Proyecto de Moa se usarán alrededor de 600,000 mosaicos de cemento.



Cia. Minera **BAHIA DE MOA**