



CRUZADA

4 LETRAS:

AUTO

EBRO

ENDE

GALA

RAPE

RÍAS

TICS

6 LETRAS:

ANKARA

DEFINE

DORSAL

ECHAÍS

ODIARÁ

PAMPAS

RALLES

TRUCHA

5 LETRAS:

DOCTA

EMULE

ENVÍO

LIRÓN

NAVES

PRESA

REGUÉ

RUGES

TARDA

TUAREG

ÚNICAS

7 LETRAS:

ALTITUD

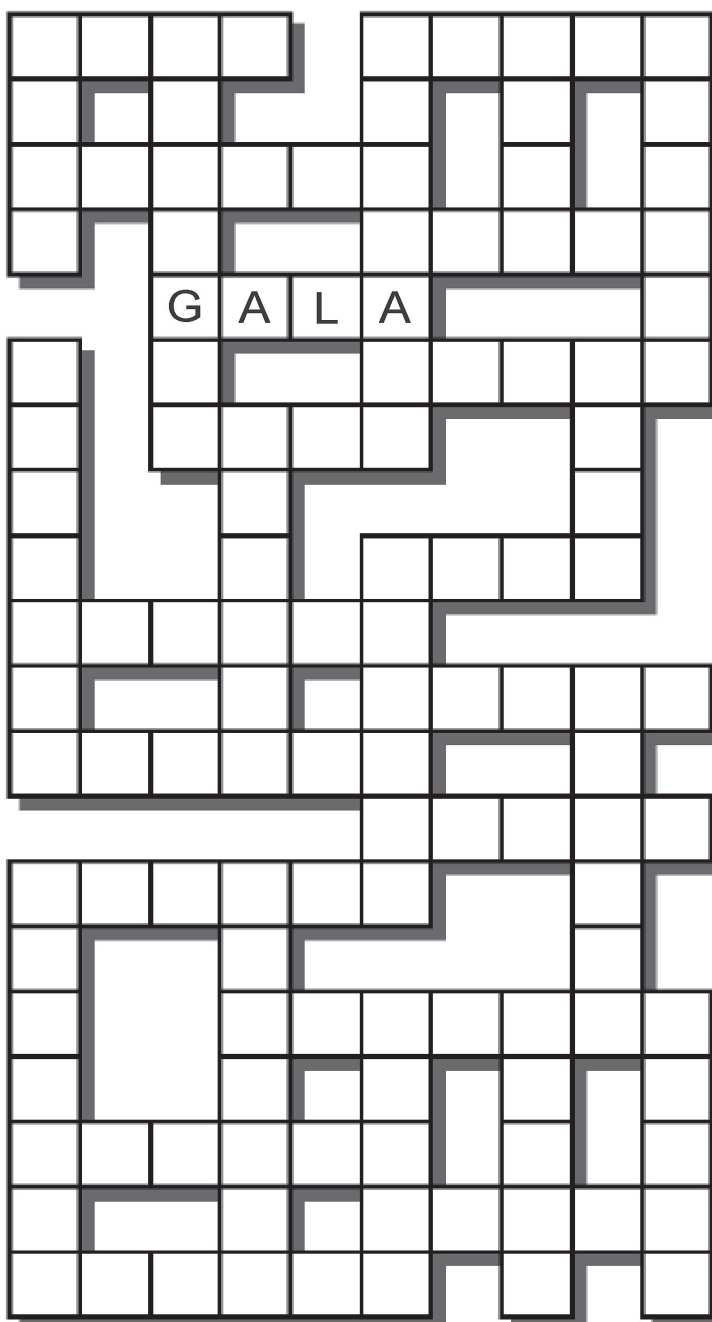
CURARÁN

PICARÍA

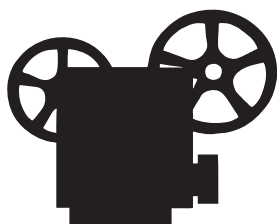
PISOTEE

REFUGIA

TREPADO



CURIOSIDADES DE CINE



La mítica película *Corazón valiente* (*Braveheart*) utilizó como extras a soldados irlandeses, pero algunas de las escenas se volvieron a rodar tras comprobar que muchos de los personajes llevaban relojes y gafas de sol durante la batalla. A pesar de estar basada en personajes históricos, un porcentaje importante de la película es ficción, esto, por motivos de narración dramática.

ORDENA LA FRASE



AHEC TAFLA DATO ANU IVAD RAAP EARPRED
A IVRVI.

Séneca

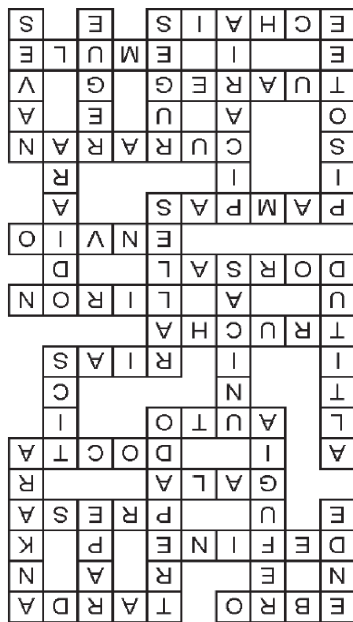
Soluciones



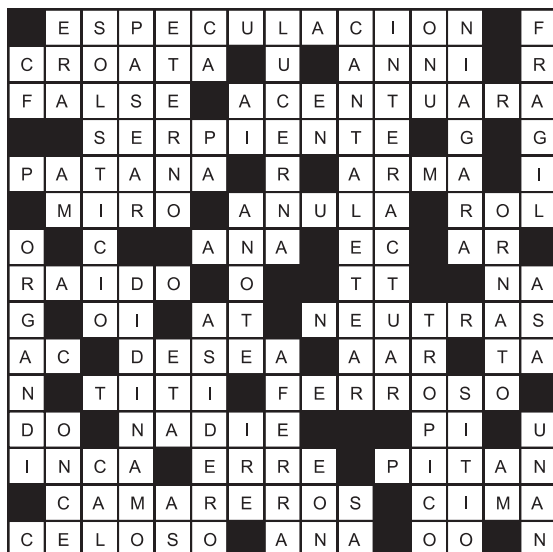
"Hace falta toda una vida para aprender a vivir"

FRASE

CRUZADA



CRUCIGRAMA



AJEDREZ

POSICIÓN DOMINANTE



El Gran Maestro ruso Ian Nepomniachtchi consigue una posición dominante en este juego para imponerse convincentemente.

LUEGO de obtener ventaja en la apertura, el vencedor en este juego hace progresos consecuentes, haciendo prevalecer una armoniosa posición.

FIDE Candidates 2020

Ekaterinburgo, Rusia, 2021

Blancas: Ian Nepomniachtchi

Negras: Kirill Alekseenko

Apertura: Inglesa

1.c4 Cf6 2.g3 e6 3.Ag2 d5 4.Cf3 (se juega una apertura Inglesa) **4...dxc4 5.Da4+ Cbd7 6.Dxc4 a6** (junto a c5, conforman un esquema defensivo) **7.Dc2** (7.a4 b5! aprovecha Ta1 indefensa) **7...c5 8.Cc3 Ae7** (8...b6? 9.Ce5 con ventaja, d5 está bien controlado) **9.0-0 0-0 10.d4 cxd4 11.Cxd4** (mejor las blancas por su desarrollo armonioso) **11...Dc7 12.Td1 Td8** (novedad 12...Cb6 13.Ag5! e5 14.Cf5 Axf5 15.Dxf5 Tad8 16.Axf6! abandono, Galego, L. (2395)-De Souza, M. (2363) Río de Janeiro 1999 16...Axf6 17.Ae4 ganando material) **13.Ae3 Cb6** (13...Cf8!?) **14.Tac1 e5** (14...Ad7 15.Db3 era muy fuerte) **15.Cf5 Axf5 16.Dxf5 Cc4** (16...g6 17.Df3! con posición crítica) **17.Ag5** (para Axf6 y Ae4) **17...Txd1+ 18.Cxd1 Td8 19.Axf6 Axf6 20.Ae4** (un ventajoso esquema típico) **20...Da5 21.Cc3! Rf8 22.Cd5 b5 23.Dxh7** (amenaza Dh8++) **23...Txd5 24.Axd5 Dd2 25.Txc4 bxc4 26.e4 26...Dxb2 27.Dh8+ Re7 28.Dc8 Db6** (28...c3? pierde 29.Dc7+ Re8 30.Ac6+ Rf8 31.Dc8+ Re7 32.Dd7+ Rf8 33.De8++) **29.Dxc4 Db5** (un final de Alfiles de diferente color, sería bueno para las negras) **30.Dc7+ Dd7 31.Dc5+!** Abandonan las negras 31...Dd6 (31...Rd8 32.Db6+ Dc7 33.Dxa6 32.Da7+ Dd7 33.Dxa6

GERARDO LEBREDO
Maestro Internacional