



SOPA DE LETRAS

Palabras a encontrar:

ADÁN

NUMERADOR

ADUCIR

PAGINAR

ALGO

PUERIL

ALUVIÓN

RABO

ARCA

REBOTAR

AUTO

RECADERO

CENSO

REPOSAR

DESENFRENO

SORPRESIVO

GUÍA

TERMAL

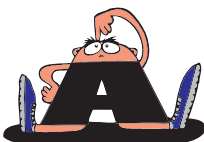
INCISO

TRANSMITIR

MOTA

VEGETAL

A	V	R	O	P	B	E	M	P	Z	O	F
G	B	T	O	O	Z	F	X	L	Y	S	N
R	U	V	L	N	E	P	B	A	Ñ	N	J
A	V	I	A	E	P	Z	U	T	U	E	J
T	L	X	A	R	T	S	K	E	U	C	G
O	Ñ	G	A	F	S	O	R	G	R	F	P
B	J	Ñ	O	N	M	Q	P	E	G	I	P
E	K	J	N	E	L	H	K	V	R	F	L
R	E	P	O	S	A	R	F	U	N	E	W
S	A	X	Q	E	D	X	P	Y	B	O	C
Y	F	B	O	D	N	T	U	I	P	U	N
K	R	S	O	E	E	Q	O	L	E	V	R
S	O	R	P	R	E	S	I	V	O	O	D
L	R	E	J	H	U	Ñ	A	N	D	I	P
L	E	P	X	E	P	C	O	A	Z	K	O
A	D	A	N	D	R	I	R	T	V	S	I
M	A	G	D	A	V	E	K	A	I	L	Ñ
R	C	I	C	U	M	U	T	C	I	F	S
E	E	N	L	U	C	O	N	E	Ñ	R	L
T	R	A	N	S	M	I	T	I	R	P	V
I	T	R	A	B	H	D	R	H	A	E	B



ADIVINANZA

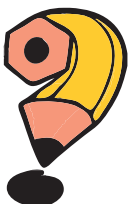
Si me tienes, quieres compartirme. Si me compartes, no me tienes.
¿Qué soy?

ORDENA LA FRASE

UQAEU QUE DAUD Y ON ESVATIGIN ES NOATR
ON OLSO LIZINEF, ONIS MINBTÉA JSTINUO.

Pascal

Soluciones



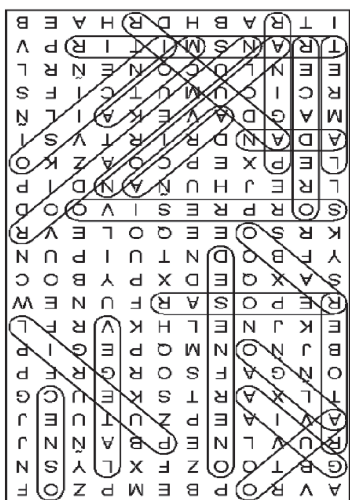
Aquel que duda y no investiga,
se torna no solo infeliz, sino
también injusto.

FRASE

Un secreto

ADIVINANZA

SOPA DE LETRAS



CRUCIGRAMA



AJEDREZ

INVASIÓN EN EL FLANCO DAMA



El Gran Maestro de Países Bajos Anish Giri invade con fuerza el flanco Dama rival para obtener una agradable victoria.

No es frecuente que en un Ruy López las negras enroquen largo, en este juego sucedió y allá fueron las blancas en busca del Rey adversario..

FIDE Candidates 2020 Ekaterinburgo,
RUSIA, 2021

Blancas: Anish Giri

Negras: Ding Liren

Apertura: Peón Rey, Ruy López o Española

1.e4 e5 2.Cf3 Cc6 3.Ab5 (el histórico Ruy López)
3...a6 4.Aa4 Cf6 5.O-O Ae7 6.Axc6 (es una variante del Cambio diferida) 6...dxc6 7.d3 (amenaza capturar e5) 7...Ad6 8.Cbd2 Ae6 9.Cb3 (una jugada nueva) 9...De7 10.Ca5 0-0-0 (la alternativa es 10...Tb8) 11.De2 (11.c4?? para Db3 11...Ab4! con ventaja) 11...Ag4 12.c3 c5 (12...De6!? para accionar en el flanco Rey o bien 12...Cd7!?) 13.a3 c6 14.b4 Ac7 (tres jugadas para esto, ¿valió la pena?) 15.Cb3 (15.Cc4!? era de interés) 15...Cd7 16.h3! (16.Ae3?! .f5! con un inesperado contrajuego) 16...Ah5 (16...h5?? 17.hxg4 hxg4 18.Cg5 con ventaja; 16...Ae6!? era interesante) 17.Ae3 f5! 18.Axc5 Df7 (amenaza Cb3 y a la vez presiona en la vertical f) 19.Tab1 g5?! (era buena 19...fxe4! 20.Dxe4 .Axf3 21.Dxf3 Dxf3 22.gxf3 Cf6=) 20.exf5 g4? (adecuado era 20...Dxf5) 21.Cg5 Dxf5 22.h4! (cancela el intento de ataque negro) 22...b6 23.Ce4!? (23. Ae3!?) 23...bxc5? 24.bxc5 (con serias amenazas en el flanco Dama) 24...Cf6 25.Cd6+! Axd6 26.cxd6 Txd6 27.d4! (amenaza e5 y a6 a la vez) 27...c5 (27...Rd8 28.Dxe5! es ganador) 28.Cxc5 Te8 29.Dc4! Abandonan las negras, eran muchas las amenazas.

GERARDO LEBREDO
Maestro Internacional