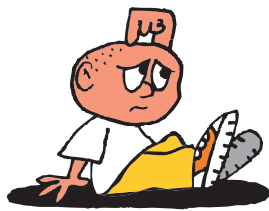


## NÚMEROS

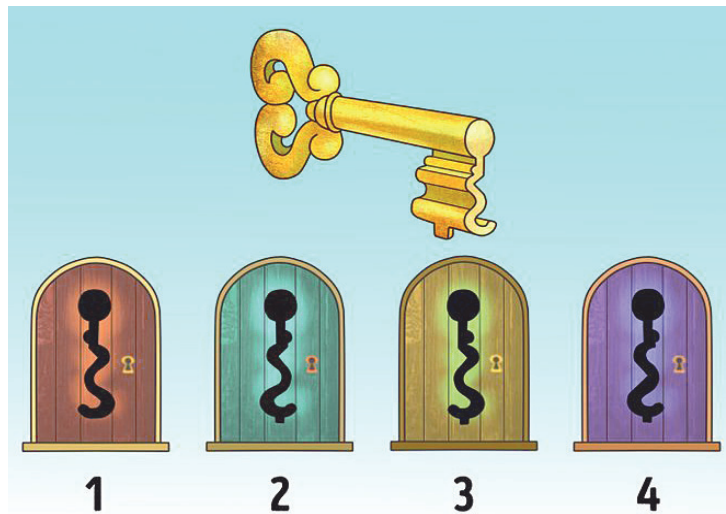
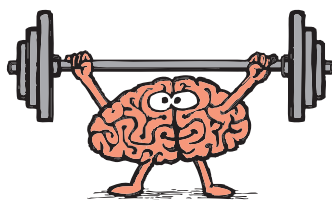
El siguiente tablero está compuesto por 81 casillas, dispuestas en nueve cuadrados y estos a su vez, en nueve filas y columnas. Complétalos con los números del 1 al 9 sin olvidar que no se debe repetir ninguno de ellos en ninguna de las subdivisiones realizadas.



		2			8	6		
	9				4			
8						5	3	
						7		8
	7		8			9		
				2			4	
		4	3		9			
7	2	9		8	6			
	1							5

## LA LLAVE Y LA CERRADURA

Elige el ojo de la cerradura correcta.



## ADIVINANZAS

1-Una cajita blanca, blanquita como la cal, todos la saben abrir, nadie la sabe cerrar.

2-Blanca como la leche, prieta como el café, habla sin boca y camina sin pie.

## ORDENA LA FRASE

AHZ LE OMRA Y ON AL RERAUG.

John Lennon

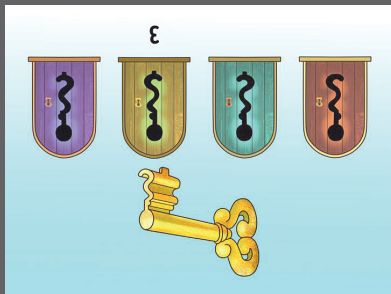
# Soluciones

Haz el amor y no la guerra.

ORDENA LA FRASE

2-La carta  
1-El huevo

ADIVINANZAS



LA LLAVE  
Y LA CERRADURA

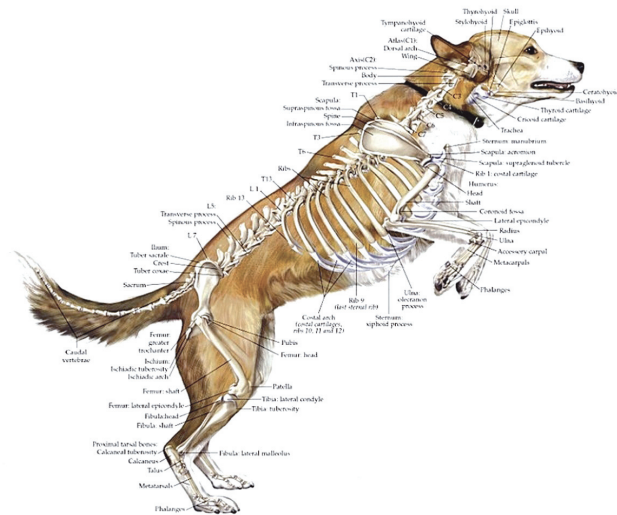
5	6	8	2	7	4	6	1	3
3	1	4	6	8	5	9	2	7
7	6	2	9	1	3	4	8	5
1	4	3	7	2	6	8	5	9
6	5	9	4	3	8	1	7	2
8	2	7	5	9	1	3	6	4
8	9	3	5	1	6	2	4	7
6	9	4	3	7	5	1	8	2
4	7	6	8	5	9	2	3	1

NÚMEROS

R	A	V	A	R	U	M	A	R	O	C	O	Z	A	P	E	R	O	N		
A	B	R	U	M	A	R	O	C	O	Z	A	P	E	R	O	N	O	G		
R	I	E	G	A	I	M	A	R	O	C	O	Z	A	P	E	R	O	N		
I	C	O	M	E	T	A	I	D	E	O	A	R	A	B	A	R	A	B		
P	O	E	Y	A	N	O	D	A	R	A	B	A	R	A	B	A	R	A	B	
S	I	N	I	N	O	M	E	N	O	C	O	T	I	D	I	A	N	O	S	
A	R	A	M	O	S	I	S	U	O	L	A	R	A	B	A	R	A	B	A	
O	R	A	B	A	N	O	R	A	B	A	N	O	R	A	B	A	N	O	R	A
T	E	E	P	I	S	O	D	I	O	M	A	R	A	B	A	R	A	B	A	R
A	M	E	R	I	C	A	V	A	R	E	A	C	I	O	M	A	R	A	B	A
B	E	L	E	N	O	S	A	D	E	R	O	A	R	A	B	A	R	A	B	A
L	T	O	R	D	E	N	A	R	A	B	A	R	A	B	A	R	A	B	A	R
I	U	S	A	R	A	N	A	M	A	N	A	L	A	S	A	R	A	B	A	R
S	O	T	A	N	O	R	C	A	A	S	A	R	A	B	A	R	A	B	A	R

Crucigrama

# Con mi veterinario



**ERNESTO MESILLA, PLAZA, LA HABANA. El esqueleto del perro (II):** En muchos canes se desarrolla un dedo supernumerario en el borde interno del tarsiano, al que de modo erróneo se le denomina “dedo o uña de lobo”. Se considera un atavismo ancestral, incluso, son muchos los criadores que lo aprecian como un signo de pureza racial. Lo cierto: constituye una enorme complicación, pues el crecimiento desmesurado de su uña desarrolla abscesos que requieren de atención veterinaria. Siempre será aconsejable su amputación quirúrgica temprana a los cinco días de nacido. La columna vertebral consta de cinco regiones: cervical (7 vertebras), torácica (13), lumbar (7), sacra (3) y coccígea (20-23). Las costillas están dispuestas en dos filas de 13 a cada lado. Las dos últimas son flotantes, de tal manera que en el cachorrito flaco resaltan con facilidad. El conjunto de las costillas, esternón y vértebras torácicas conforman la base ósea de la cavidad torácica. El cráneo, su forma y tamaño, varía en las diferentes razas. Hay tres variantes de cráneo. Dolicocefalo: Los collie, el doberman, el gran danés y los pastores son sus representantes típicos. Los braquicéfalos muestran el cráneo muy ancho, corto y con alargamiento de la mandíbula inferior más allá de la superior, conocido por braquignatismo. El bulldog y el pequinés son los ejemplos. En los primeros meses, los huesos son maleables y en la medida en que el tiempo avanza, el proceso de osificación les va dando mayor consistencia. Las sales minerales que contienen calcio y fósforo son esenciales en esta etapa de la vida. También las vitaminas tienen un rol importante en la fijación de estos elementos, en especial, la vitamina D, esencial para fijar el calcio ¡Y el sol! El perro debe recibir baños de sol cada día. En los cachorros, las fracturas se recuperan con gran facilidad. Por el contrario, en los viejos se hacen muy difíciles. Ni mi perro viejo ni yo podemos darnos el lujo de quebrarnos un hueso. ¡Válgame Dios! ¡Nos vemos!

**DR. WALFRIDO LÓPEZ GONZÁLEZ**