



## CRUZADA

### 4 Letras

ABAD  
ARDÍ  
ECHA  
EDIL  
FUEL  
IBÓN  
OIGO  
OLLA  
PAPI  
STOP

### 6 Letras

ASISTE  
GUISAR  
LIARON  
MANTAS  
OCIOSO

### 7 Letras

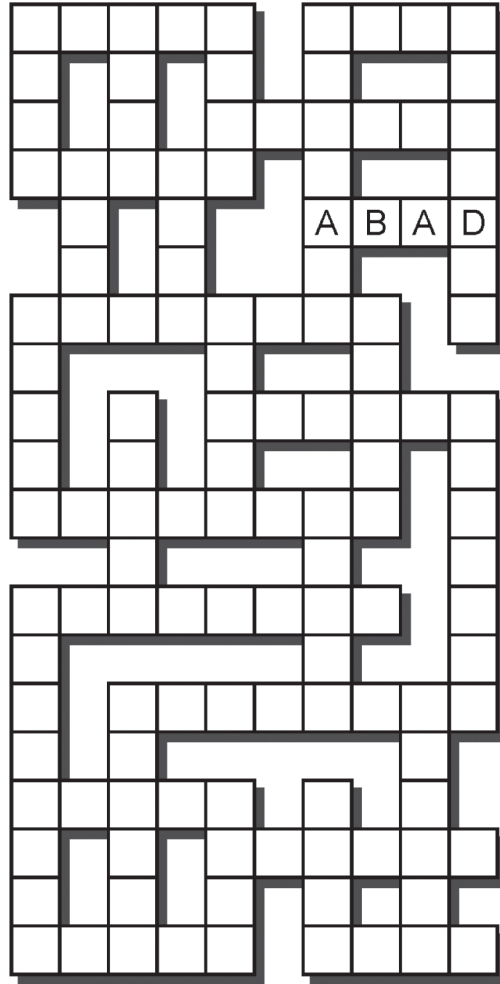
AGITARÉ  
IRRADIE  
SANEÍIS

### 5 Letras

ATICE  
ILESA  
IMITO  
OBREN  
PELEO  
SETAS  
SUFRO  
TEMÍA  
VERÁN

### 8 Letras

AZULEJOS  
NARRABAS  
OLFATEES  
PENARAIIS  
PERSISTÍ



## DESCUBRE PALABRA

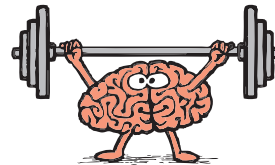


En el segundo grupo de letras hay algunas que no están en el primer grupo. Cuando las hayas encontrado ordénalas y forma el nombre de una ciudad.

V X Ñ K C Z D H P M L  
F Y G J P M L Q Z T Ñ

E M B C A Z Ñ H V E S  
J O F S G T P U N R I

## CURIOSIDADES DEPORTIVAS



Las competiciones de atletismo permiten participar descalzo. El etíope Abebe Bikila ganó corriendo descalzo la maratón de los Juegos Olímpicos en Roma 1960.

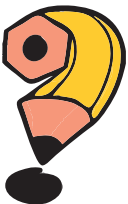
El primer gol en un Mundial de Fútbol fue anotado el 13 de julio de 1930, en el enfrentamiento entre Francia y México, en Montevideo, Uruguay, por el francés Lucien Laurent. El marcador final fue de 4-1, a favor de los europeos.

## ORDENA LA FRASE

UN GAIMO ED DOTOS SE UN IAGMO ED IANED.

Aristóteles

Soluciones



Buenos Aires.  
**DESCUBRE PALABRA**

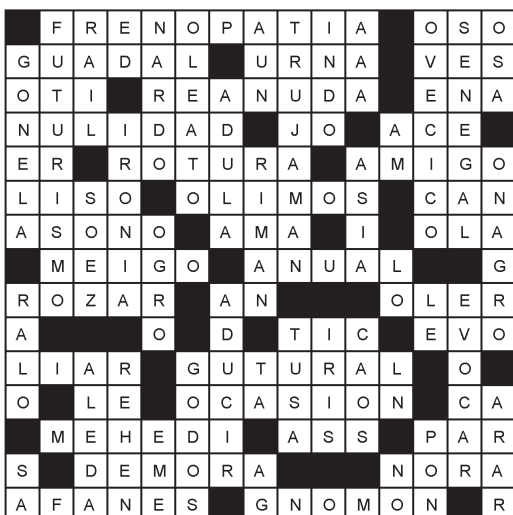


**CRUZADA**

Un amigo de todos es un amigo de nadie.

**FRASE**

**CRUCIGRAMA**



# COMUNICACIÓN VETERINARIA



**Caniche (poodle) campeón absoluto de la exposición mundial 2007, Ciudad de México.**

## AHMED ARRAZCAETA, SURGIDERO DE BATABANÓ, MAYABEQUE:

Las personas sienten satisfacción cuando le son prestados servicios veterinarios de calidad, se logre o no recuperar la salud resquebrajada de su mascota, pero advierto: comenzar la crianza de un cachorro arrebatado a la muerte es, en términos prácticos, un error del cual todos se arrepienten más temprano que tarde. Veamos: En toda camada hay cachorros que despuntan por lo bueno o lo malo. Puede que haya uno o dos con cualidades magníficas, dos normales y uno distrófico, en condiciones físicas precarias para crecer. Los más fuertes, gozarán las tetas de mayor producción y al final de la lactancia aventajarán un tercio o más en talla y peso a sus hermanos normales. El distrófico suelen sacrificarlos los criadores profesionales. Es el prestigio de su *kennel*. Una perra con 10 o más crías lactando resulta peligroso para su vida. El *techo genético* expresa las posibilidades de tamaño o productividad presentes en una raza, una línea o un cruce racial y en la camada se diferencian, mientras uno es grande, el otro es pequeño, aunque ambos gozan de perfecta salud. Nuestro consejo: nutra bien a la madre durante la gestación y lactancia con alimentos ricos en proteínas, carbohidratos y vitaminas, y deje que la vida tome su curso como el manantial que brota en un río. (Tomado de nuestro libro *Manual para la cría y reproducción del perro*, e-book, Citmatel) ¡Nos Vemos!

**DR. WALFRIDO LÓPEZ GONZÁLEZ**